

MIT HERZ, GEFÜHL UND FACHLICH VERSIERT

DIE AUSBILDUNG

Alten Menschen helfen – das gibt ein gutes Gefühl und viel Respekt in unserer Gesellschaft. Es geht um jeden einzelnen Menschen: Körper, Geist und ganz viel Herz gehören dazu.

Altenpfleger/innen betreuen und pflegen hilfsbedürftige ältere Menschen. Sie unterstützen diese bei der Alltagsbewältigung, beraten sie, motivieren sie zu sinnvoller Beschäftigung und Freizeitgestaltung und nehmen pflegerisch-medizinische Aufgaben wahr.

Die staatlich anerkannte Ausbildung und Prüfung erfolgt entsprechend der Gesetze über die Berufe in der Altenpflege (AltpfG) und der Ausbildungs- und Prüfungsverordnung für den Beruf der Altenpflegerin und des Altenpflegers (AltpfIAPrV) in der jeweils gültigen Fassung.

Der theoretische und fachpraktische Unterricht erfolgt in der Gesundheits- und Pflegeschule der Wirtschaftsakademie Nord (WA Nord) von Montag bis Freitag. Die praktische Ausbildung findet in ambulanten, teil-/stationären Pflegeeinrichtungen, Tagespflegeeinrichtungen und in Krankenhäusern statt.



EINE VIELZAHL AN EINSATZ- MÖGLICHKEITEN

IHRE PERSPEKTIVEN

Für Altenpfleger/innen bestehen nach dem Abschluss der Ausbildung eine Vielzahl von Einsatzmöglichkeiten: Eine Beschäftigung in Krankenhäusern, Tagespflegeeinrichtungen und in teil-/stationären Pflegeeinrichtungen sind möglich. Ein weiteres Einsatzfeld stellt das betreute Wohnen oder die ambulante Pflege dar.

Ebenso können Sie bei Beratungsstellen für ältere Menschen tätig werden oder eine weiterführende qualifizierte Ausbildung im Bereich der Berufspädagogik, des Pflegemanagement bzw. der Pflegewissenschaft anstreben.

ZUSATZANGEBOT

FÜR ALLEINERZIEHENDE UND PFLEGENDE ANGEHÖRIGE

Die Gesundheits- und Pflegeschule baut ein Netzwerk für Alleinerziehende und Pflegenden Angehörige in Unternehmen der Pflegebranche in Vorpommern auf. Die Teilnehmer der entsprechenden Zielgruppe erhalten individuell, auf die Lebenssituation abgestimmte und gesonderte Praxiseinsatzpläne. Ebenso sind die Teilnehmer von Schicht- und Wochenendarbeit ausgeschlossen.



GESUNDHEITS- UND PFLEGESCHULE DER WIRTSCHAFTSAKADEMIE NORD

Die Wirtschaftsakademie Nord gGmbH wurde in Kooperation mit dem Unternehmensverband Vorpommern e. V. gegründet. Mit der Möglichkeit am Bildungscampus Greifswald gut ausgebildete Fachkräfte zu erhalten, unterstützen vor allem Unternehmen die Wirtschaftsakademie Nord in zentraler Lage zwischen den Inseln Rügen und Usedom im Herzen Norddeutschlands.

Der Greifswalder Bildungscampus an der Pappelallee, mit derzeit über 900 Schülern, Studenten, Auszubildenden und Lehrgangsteilnehmern, ist der größte außeruniversitäre Bildungsstandort in der Region. Die Wirtschaftsakademie Nord verfügt über eine der modernsten Ausstattungen, vielfältige Seminarräume und ein Internat mit Wohnappartments.

Die Wirtschaftsakademie Nord (WA Nord) schließt die bestehende Lücke zur akademischen Hochschulausbildung mit einer durchlässigen Fachkräfteausbildung. Auf dem Campus, im eigens dafür vorgesehenen Neubau, wird ein breites Dienstleistungsspektrum angeboten. Die Bandbreite reicht von der Erstausbildung, über Seminare und Weiterbildungen

bis hin zu Firmenschulungen. Ein Markenzeichen der neuen Bildungseinrichtung ist die Durchlässigkeit der Ausbildungen.

Durch die enge Begleitung der WA Nord mit Kooperations-einrichtungen, Krankenhäusern, Altenheimen und Ambulanten Pflegediensten ist eine optimale Ausbildungszeit gewährleistet. So kann jedem Jugendlichen, gemäß seinem Leistungsvermögen, der Einstieg in das Berufsleben erleichtert werden.

Die Absolventen der Wirtschaftsakademie Nord profitieren von der Nähe zu den Unternehmen der Gesundheits- und Pflegebranche und haben so die Möglichkeit in der Region, mit einem an der WA Nord erworbenen Abschluss, eine Karriere zu beginnen oder fortzusetzen. Es besteht die Möglichkeit einer Weiterbildung als Fachkraft für Gerontopsychiatrie, Praxisanleiter/-in oder Führungskraft.

Die Wirtschaftsakademie Nord ist eine staatlich anerkannte Einrichtung der Aus- und Weiterbildung, welche nach ISO 9001 und AZAV zertifiziert ist.



Wirtschaftsakademie Nord gGmbH | Puschkinring 22 a | 17491 Greifswald
Telefon: (03834) 88596-0 | Telefax: (03834) 88596-12 | info@wirtschaftsakademie-nord.de
www.wa-nord.de



Mit Respekt und gutem Gefühl

ALTENPFLEGE

Ausbildung zum/zur Altenpfleger/in



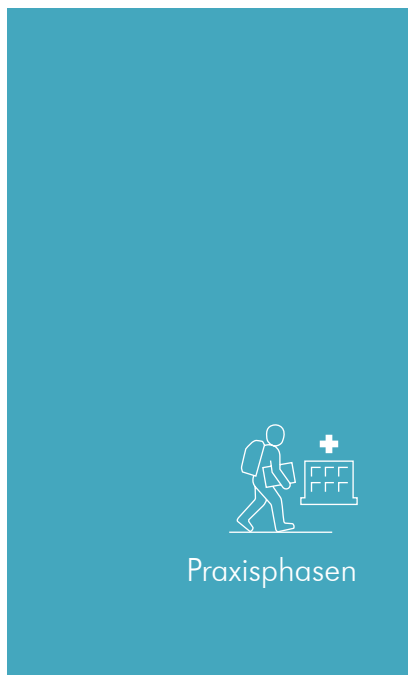
www.WANORD.de

3.



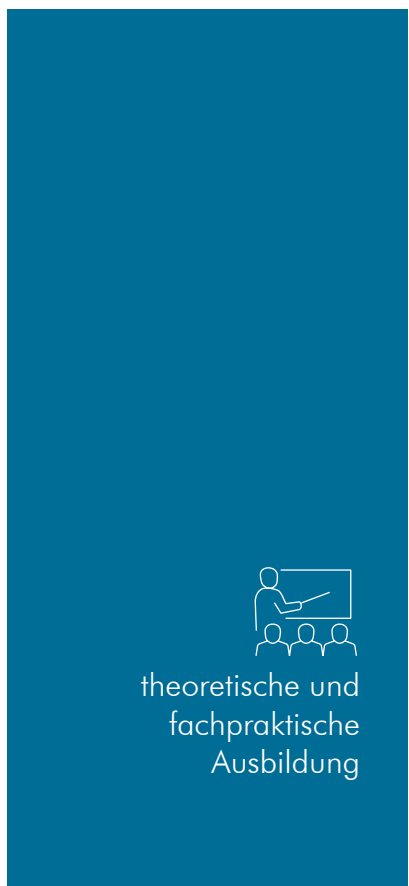
Abschluss

2.



Praxisphasen

1.



theoretische und fachpraktische Ausbildung

2500 Stunden

2100 Stunden

Ziel:
Abschlussprüfung
„Staatlich geprüfte/-r Altenpfleger/-in“

Aufbau Abschlussprüfung:
• schriftlicher Teil
• praktischer Teil
• mündlicher Teil

Einrichtungen:

- Alten- und Pflegeheime
- ambulante Pflegeeinrichtungen
- gerontopsychiatrische Kliniken
- Allgemeinkrankenhäuser mit geriatrischer Fachabteilung

Lernfeld 1
Aufgaben und Konzepte in der Altenpflege

Lernfeld 2
Unterstützung alter Menschen bei der Lebensgestaltung

Lernfeld 3
Rechtliche und institutionelle Rahmenbedingungen altenpflegerischer Arbeit

Lernfeld 4
Altenpflege als Beruf

DIE INHALTE

IHRER AUSBILDUNG

Altenpflege als Beruf

Sie lernen das Berufsbild sowie die Arbeitsfelder der Altenpflege kennen. Sie setzen sich u. a. mit ethischen Aspekten und berufsrechtlichen Grundlagen auseinander.



Aufgaben und Konzepte

Sie werden die Bedeutung und Begriffe der Pflegewissenschaft kennen lernen. Was bedeutet Alter, Gesundheit, Krankheit, Behinderung und Pflegebedürftigkeit.



Alte Menschen personen- und situationsbezogen pflegen

Sie unterstützen die Senioren bei der Selbstpflege, präventiven und rehabilitativen Maßnahmen, geben Hilfe im Umgang mit Prothesen. Dies beinhaltet die Pflege von Menschen mit körperlichen, geistigen oder chronischen Erkrankungen und Einschränkungen.



Unterstützung alter Menschen bei der Lebensgestaltung

Sie lernen die Grundsätze einer ganzheitlichen und bedürfnisorientierten Pflege kennen und werden sich über die Bedeutung des pflegerischen Handelns bewusst.

Unterstützung alter Menschen in der Lebensgestaltung

Sie lernen verschiedene Wohnformen und Möglichkeiten zur Verbesserung der Wohnumwelt kennen. Im Fokus steht dabei die Anpassung des Wohnraumes an die individuellen Bedürfnisse (Autonomie, Selbstständigkeit und Sicherheit) der Senioren.



Aufgaben in der Altenpflege

Sie werden die Lebensgeschichten der Menschen kennen und lernen situationsbezogen auf aktuelle Befindlichkeiten zu reagieren. Ebenso befassen Sie sich mit den Bedürfnissen der alten Menschen, durch gezielte Beobachtung und einfühlsamer Begleitung.

Rechtliche und institutionelle Rahmenbedingungen altenpflegerischen Handelns

In diesem Lernfeld befassen Sie sich mit institutionellen, rechtlichen, betriebswirtschaftlichen und ausgewählten berufsrelevanten Rahmenbedingungen. Diese beinhalten u. a. die Definitionen der Grundbegriffe des Rechts, Zivilrecht, Strafrecht, Heimrecht, Unterbringungsgesetz und der Pflegekosten.



ZUSATZQUALIFIKATION

BASIC-LIFE-SUPPORT

Sie erhalten sowohl die Ausbildung im Bereich der Ersten Hilfe als Ersthelfer als auch im Katastrophenschutz.



DIE ZUGANGSVORAUSSETZUNGEN

Sie sollten Freude am Umgang mit älteren Menschen haben, kontaktfreudig sein und Einfühlungsvermögen besitzen. Zudem benötigen Sie als Voraussetzung für diese Ausbildung die Mittlere Reife oder Abitur, ein eintragungsfreies amtliches Führungszeugnis und eine gesundheitliche Eignung (aktueller Impfstatus) sowie eine Ausbildungseinrichtung.

SENDEN SIE IHRE BEWERBUNG

an folgende Adresse:
WIRTSCHAFTSAKADEMIE NORD
Gesundheits- und Pflegeschule
Puschkinring 22 a
17491 Greifswald



IDEALE BEDINGUNGEN ZUM LERNEN

Das Skill-Center der Gesundheits- und Pflegeschule ist eine Lernumgebung, die ähnlich der Berufspraxis eingerichtet ist. Hier lernen und trainieren Sie geforderte Grundfähigkeiten und Grundfertigkeiten, die Sie für die Praxis Ihrer Berufsausbildung benötigen.

Sie verbinden die theoretisch erlernten Kenntnisse aus der Schule, mit der Praxis. Somit wird Ihnen eine praxisnahe Umgebung geboten, in der Sie Ihre Fähigkeiten, Fertigkeiten und Kompetenzen, unter Aufsicht einer Fachperson und ohne den Druck und Stress der Praxis, ausbauen und vertiefen können.

FAKTEN

ZUR AUSBILDUNG

Ausbildungsstart **September**
Dauer **36 Monate**
Unterrichtseinheiten **Vollzeit / Montag - Freitag**
Theoretische Lehrveranstaltungen **2.100 Stunden**
Praktische Ausbildung **2.500 Stunden**
Schulgeld **50,00 € / monatlich**

Prüfende Stelle
Landesamt für Gesundheit und Soziales
Mecklenburg-Vorpommern

Abschluss **Staatlich geprüfte/-r Altenpfleger/-in**